

Panneaux d'isolation en fibres de bois pour les toits, les parois et les sols

Les panneaux d'isolation en fibres de bois PAVATHERM sont fabriqués à partir de bois naturel recueilli comme sous-produit dans les scieries. Leur fabrication ne nécessite pas d'adjonction de liants supplémentaires autres que les propres liants du bois naturel.

Pour assurer un bon climat d'habitation, les isolations doivent aujourd'hui offrir bien plus que d'isoler contre le froid.

PAVATHERM protège aussi contre la chaleur estivale et le bruit, et n'engendre pas de danger en cas d'incendie. PAVATHERM respire activement et règle l'équilibre d'humidité dans l'habitation.

En fournissant ces prestations supplémentaires, PAVATHERM offre la garantie d'un excellent climat ambiant pendant toute l'année.



Qualités



Protection contre la chaleur estivale



Protection contre le froid en hiver



Protection contre le bruit

Des déchets de bois à la fibre, une démarche naturelle



PAVATHERM: ses avantages d'un seul coup d'œil

- PAVATHERM, 100% de bois naturel
- Meilleure combinaison isolante (froid, chaleur, bruit)
- Construction ouverte à la diffusion de vapeur d'eau
- Pour la construction de toit, façade et sol
- Ecologique, puisque exempt de substances nocives



Panneaux suisses de fibres de bois. Matériaux de la nature.

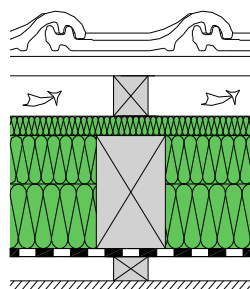
Pose

La mise en oeuvre des panneaux d'isolation PAVATHERM se fait au moyen d'outils standards pour le travail du bois.

Divers exemples d'applications

Exemple 1:

Toiture avec isolation entre les chevrons

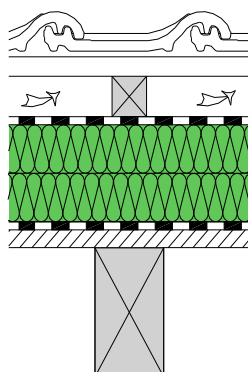


Composition:

- Couverture
- Contre-latte / ventilation
- ISOROOF-NATUR
- 2 couches PAVATHERM
- Régulateur de vapeur
- Vide technique
- Revêtement intérieur

Exemple 2:

Toiture avec isolation sur les chevrons

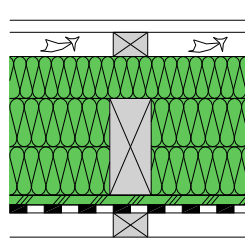


Composition:

- Couverture
- Contre-latte / ventilation
- lé de recouvrement
- 2 couches PAVATHERM
- Régulateur de vapeur
- Lambris
- Structure porteuse

Exemple 3:

Façade ossature bois avec revêtement ventilé

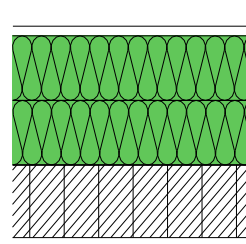


Composition:

- Revêtement de façade
- Contre-latte / ventilation
- ISOROOF-NATUR
- 2 couches PAVATHERM
- PAVAPLAN 3-F
- Vide technique
- Revêtement intérieur

Exemple 4:

Élément de façade en bois massif avec isolation extérieure crépie



Composition:

- Crépi extérieur
- Isolation DIFFUTHERM
- PAVATHERM
- Élément en bois massif
- Revêtement intérieur

Conseils

Nous sommes à votre disposition pour vous conseiller sur l'utilisation et la mise en oeuvre des panneaux d'isolation PAVATHERM.

Veuillez contacter notre service technique
tél. +41 264 263 231

Caractéristiques PAVATHERM

Panneau de fibres de bois selon EN 13 171

Densité:	140 kg/m ³
Coeff. conductibilité thermique: λ	0.042 W/m K
Capacité spécifique d'accumulation de chaleur: c	2100 J/kg K
Résistance à la diffusion de vapeur: μ	5
Classe comportement au feu EN 13 501-1	E
ACERMI	No 04/090/370

Forme de livraison PAVATHERM

Exécution des chants A = droits

Épaisseurs:	30, 40, 60, 80, 100, 120 mm
Format:	60 x 102 cm

Autres produits du système d'isolation en fibres de bois

PAVATHERM-FLOOR NK:	pour sol, paroi et toit
PAVATHERM-PLUS KN:	pour toit et façade
Coins PAVATHERM:	pour toit et façade
ISOROOF-NATUR KN:	pour toit et façade

Composition (en % de la masse)

Bois résineux	98.0 %
Paraffine	0.5 %
Colle dispersion PVAc (liaison des couches)	1.5 %

PAVATEX FRANCE SARL
6, rue de la Montagne
F - 68100 MULHOUSE

tél. 03 89 65 52 49
info@pavatex.fr
www.pavatex.fr



Construire. Isoler. Bien vivre.

